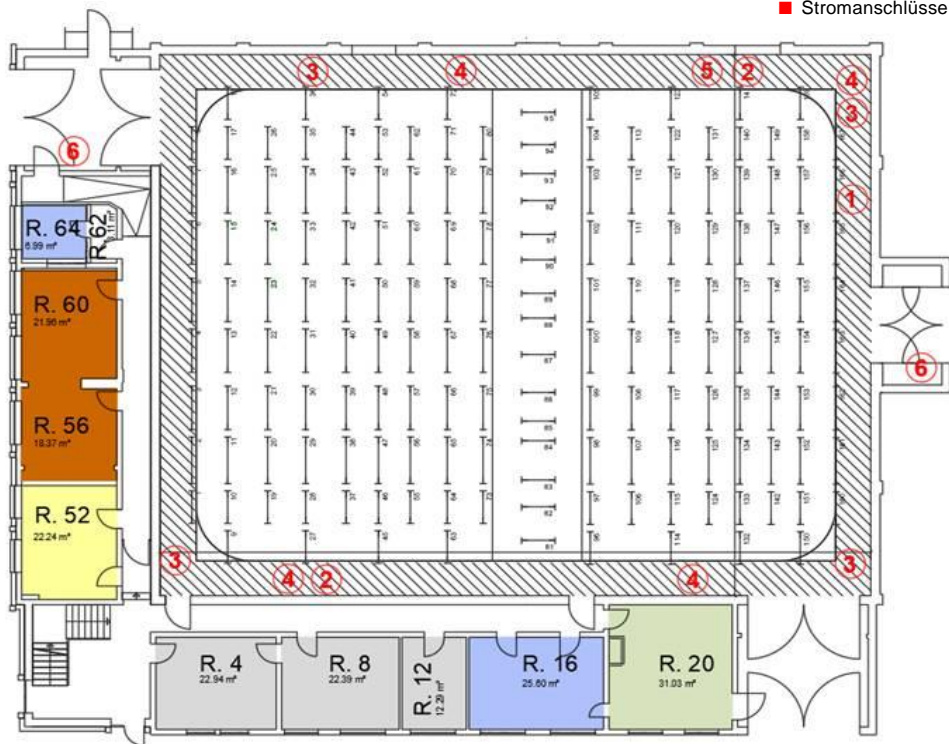


Studio A5

Datenblatt

Studio A5/ Erdgeschoss

- Maske / Styling
- Lichtregie
- Requisite / Küche
- Produktionsbüro
- Crew Raum
- Technik
- Foyer
- Stromanschlüsse



Produktionsnebenräume gesamt KG, EG, 1.OG, 2.OG

| | |
|------------------|-----------------------|
| Maske/ Styling | 25,37 m ² |
| Garderobe | 149,53 m ² |
| Requisite/ Küche | 57,11 m ² |
| Büros | 158,42 m ² |
| Crew Raum | 40,33 m ² |

Allgemeine Daten

Fläche 31,82 x 25,02 = 796,14 m²
 Baufläche 29,69 x 22,63 = 671,88 m²
 Bauhöhe 8,40 m

Tore/ Schleusen B = 4,0 m; H = 4,0 m
 B = 4,0 m; H = 5,0 m

Fußboden Holzspanplatten
 Tragfähigkeit 7,5 kN/m²

Stromversorgung/ Steckmöglichkeiten:

- ① Powerlock max. 250A
- ② Wandverteiler max. 250A
 1x CEE 125A
 2x CEE 63A
 2x CEE 32A
- ③ 1x CEE 32A
- ④ Steckdosenkombi max. 35A
 1x CEE 16A
 4x 230V/16A
- ⑤ Catwalk 1x CEE 63A
- ⑥ Audio & Videonetz max. 125A
 1x CEE 125A
 1x CEE 63A
 3x CEE 32A
 3x CEE 16A
 6x 230V/16A

20x Steckdosen 230V/16A

Lichttechnik:

633 Dimmerkreise 2kW und 5kW
 167 Leuchtenhänger, fernsteuerbar
 Lichtregie: ETC Congo Lichtpult (DMX, Ethernet, Midi)
 Standardbestückung: 2kW STL Desisti

Sonstiges

Lüftungsanlage (nur kühlung)
 volltonsicher
 ebenerdig
 Vertiefung
 Vorhangschiene
 Audio- und Video Kreuzschiene
 Clear-com Kommandoanlage
 Foyer 165m²

Kontakt

Jenfelder Allee 80
 22039 Hamburg
 Fon +494066882211
 Fax +494066883444

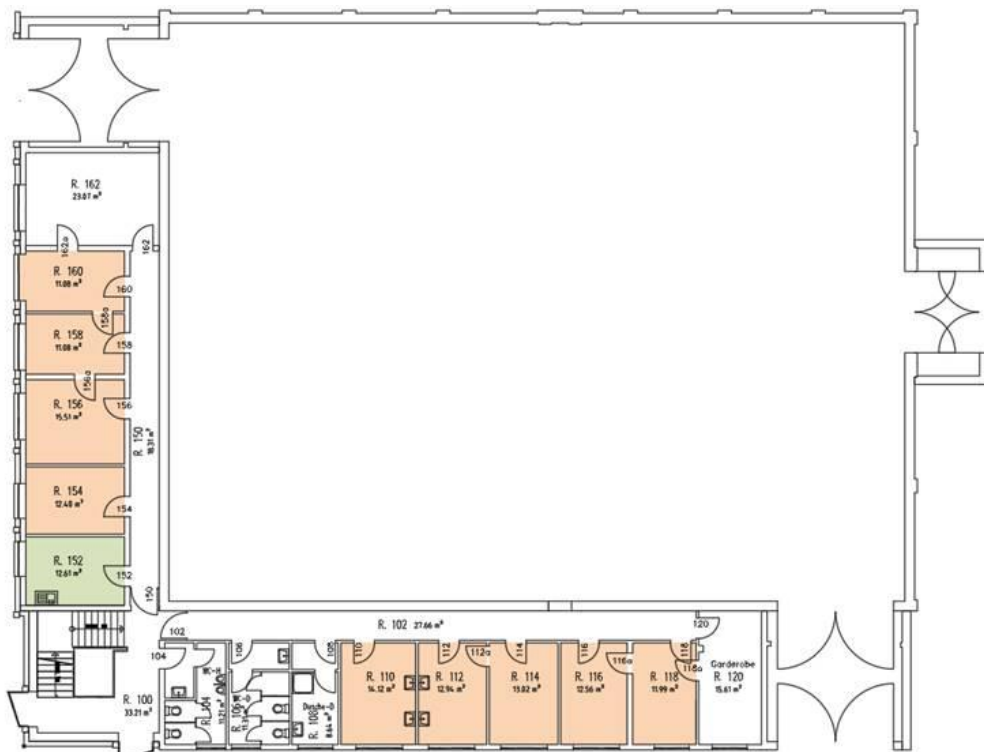
www.studio-hamburg-atelier.de
studios@studio-hamburg.de

Studio A5

Datenblatt

Studio A5/ 1. Obergeschoss

- Maske / Styling
- Lichtregie
- Requisite / Küche
- Produktionsbüro
- Crew Raum
- Technik
- Foyer
- Stromanschlüsse



Produktionsnebenräume gesamt KG, EG, 1.OG, 2.OG

| | |
|------------------|-----------------------|
| Maske/ Styling | 25,37 m ² |
| Garderobe | 149,53 m ² |
| Requisite/ Küche | 57,11 m ² |
| Büros | 158,42 m ² |
| Crew Raum | 40,33 m ² |

Allgemeine Daten

Fläche 31,82 x 25,02 = 796,14 m²
 Baufläche 29,69 x 22,63 = 671,88 m²
 Bauhöhe 8,40 m

Tore/ Schleusen B = 4,0 m; H = 4,0 m
 B = 4,0 m; H = 5,0 m

Fußboden Holzspanplatten
 Tragfähigkeit 7,5 kN/m²

Stromversorgung/ Steckmöglichkeiten:

- ① Powerlock max. 250A
- ② Wandverteiler max. 250A
 1x CEE 125A
 2x CEE 63A
 2x CEE 32A
- ③ 1x CEE 32A
- ④ Steckdosenkombi max. 35A
 1x CEE 16A
 4x 230V/16A
- ⑤ Catwalk 1x CEE 63A
- ⑥ Audio & Videonetz max. 125A
 1x CEE 125A
 1x CEE 63A
 3x CEE 32A
 3x CEE 16A
 6x 230V/16A

20x Steckdosen 230V/16A

Lichttechnik:

633 Dimmerkreise 2kW und 5kW
 167 Leuchtenhänger, fernsteuerbar
 Lichtregie: ETC Congo Lichtpult (DMX, Ethernet, Midi)
 Standardbestückung: 2kW STL Desisti

Sonstiges

Lüftungsanlage (nur kühlung)
 volltonischer
 ebenerdig
 Vertiefung
 Vorhangschiene
 Audio- und Video Kreuzschiene
 Clear-com Kommandoanlage
 Foyer 165m²

Kontakt

Jenfelder Allee 80
 22039 Hamburg
 Fon +494066882211
 Fax +494066883444

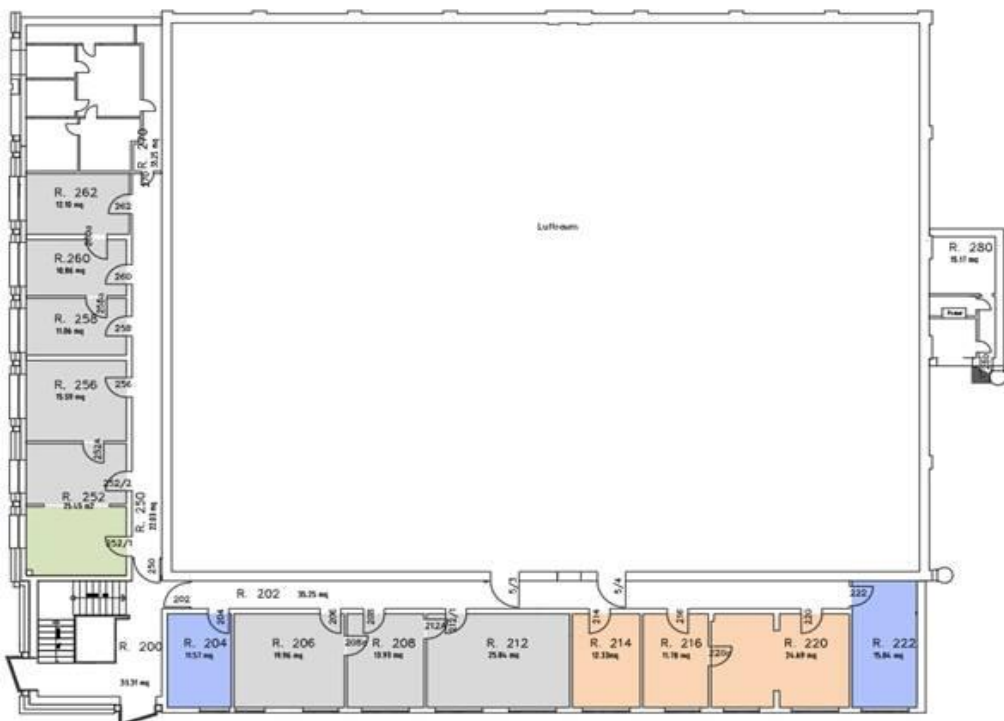
www.studio-hamburg-atelier.de
 studios@studio-hamburg.de

Studio A5

Datenblatt

Studio A5/ 2. Obergeschoss

- Maske / Styling
- Lichtregie
- Requisite / Küche
- Produktionsbüro
- Crew Raum
- Technik
- Foyer
- Stromanschlüsse



Produktionsnebenräume gesamt KG, EG, 1.OG, 2.OG

| | |
|------------------|-----------------------|
| Maske/ Styling | 25,37 m ² |
| Garderobe | 149,53 m ² |
| Requisite/ Küche | 57,11 m ² |
| Büros | 158,42 m ² |
| Crew Raum | 40,33 m ² |

Allgemeine Daten

| | |
|-----------|---------------------------------------|
| Fläche | 31,82 x 25,02 = 796,14 m ² |
| Baufläche | 29,69 x 22,63 = 671,88 m ² |
| Bauhöhe | 8,40 m |

| | |
|-----------------|----------------------------------------------|
| Tore/ Schleusen | B = 4,0 m; H = 4,0 m B = 4,0 m; H = 5,0 m |
|-----------------|----------------------------------------------|

| | |
|---------------------------|------------------------------------------|
| Fußboden Tragfähigkeit | Holzspanplatten 7,5 kN/m ² |
|---------------------------|------------------------------------------|

Stromversorgung/ Steckmöglichkeiten:

- ① Powerlock max. 250A
- ② Wandverteiler max. 250A
1x CEE 125A
2x CEE 63A
2x CEE 32A
- ③ 1x CEE 32A
- ④ Steckdosenkombi max. 35A
1x CEE 16A
4x 230V/16A
- ⑤ Catwalk 1x CEE 63A
- ⑥ Audio & Videonetz max. 125A
1x CEE 125A
1x CEE 63A
3x CEE 32A
3x CEE 16A
6x 230V/16A

20x Steckdosen 230V/16A

Lichttechnik:

633 Dimmerkreise 2kW und 5kW
167 Leuchtenhänger, fernsteuerbar
Lichtregie: ETC Congo Lichtpult (DMX, Ethernet, Midi)
Standardbestückung: 2kW STL Desisti

Sonstiges

Lüftungsanlage (nur kühlung)
volltonsicher
ebenerdig
Vertiefung
Vorhangschiene
Audio- und Video Kreuzschiene
Clear-com Kommandoanlage
Foyer 165m²

Kontakt

Jenfelder Allee 80
22039 Hamburg
Fon +494066882211
Fax +494066883444

www.studio-hamburg-atelier.de
studios@studio-hamburg.de