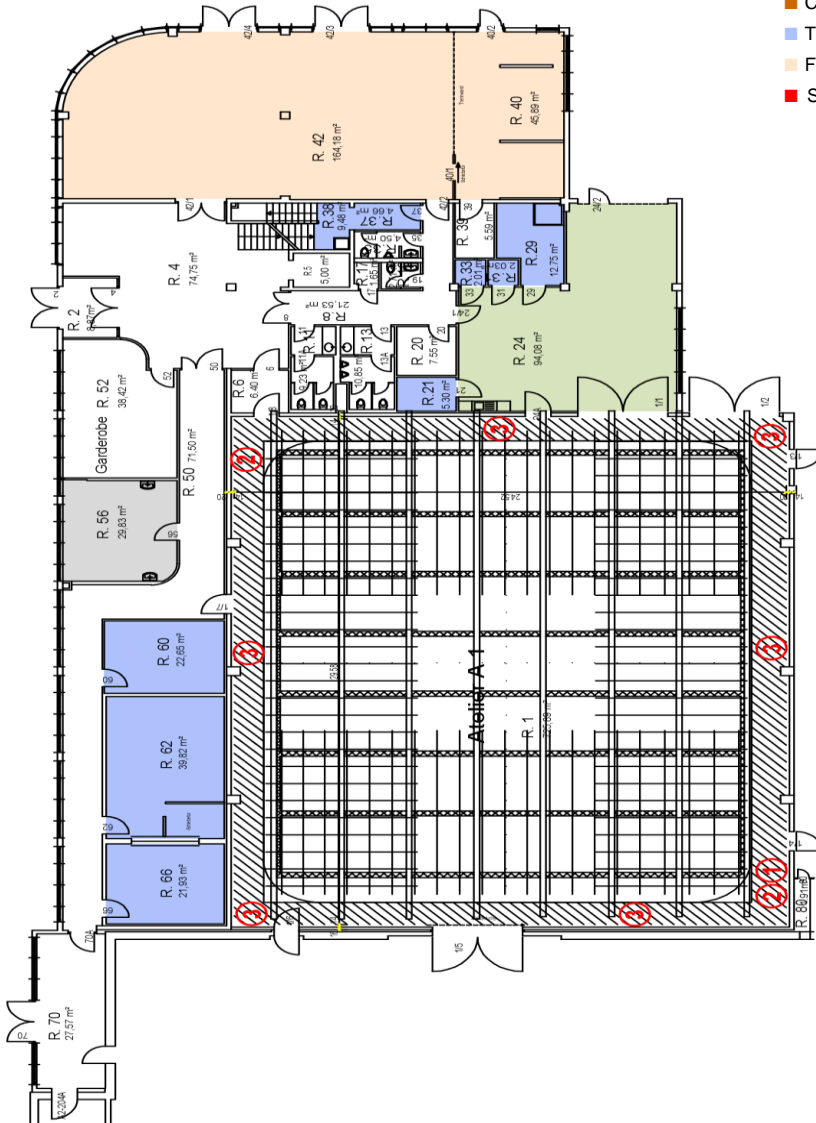


Studio A1

Datenblatt

Studio A1/ Erdgeschoss

- Maske / Styling
- Lichtregie
- Requisite / Küche
- Produktionsbüro
- Crew Raum
- Technik
- Foyer
- Stromanschlüsse



Allgemeine Daten

Fläche $29,86 \times 24,51 = 731,87 \text{ m}^2$
 Baufläche $27,86 \times 22,51 = 627,13 \text{ m}^2$
 Bauhöhe ca. 8,50 m

Tore/ Schleusen
 B = 3,0 m; H = 3,0 m
 B = 3,5 m; H = 3,5 m
 Zum Studio A2
 B = 4,0 m; H = 5,0 m

Fußboden Holzspanplatten
 Tragfähigkeit 7,5 kN/m²

Stromversorgung/ Steckmöglichkeiten

- ① 1x CEE 125A
- ② Steckdosenkombi max. 63A
 1x CEE 63A
 1x CEE 32A
 2x CEE 16A
 4x 230V/16A
- ③ Steckdosenkombi max. 35A
 1x CEE 32A
 2x CEE 16A
 4x 230V/16A
- ④ Audio & Videonetz max. 160A
 1x CEE 125A
 1x CEE 63A
 3x CEE 32A
 3x CEE 16A
 5x 230V/ 16A

Sonstiges

Klimaanlage volltonsicher ebenerdig
 Foyer 165m²

Produktionsnebenräume gesamt EG, 1.OG, 2.OG

Maske/ Styling	30,14 m ²
Garderobe	214,19 m ²
Requisite/ Küche	90,80 m ²
Büros	317,22 m ²

Kontakt

Jenfelder Allee 80
 22039 Hamburg
 Fon +494066882211
 Fax +494066883444

www.studio-hamburg-atelier.de
studios@studio-hamburg.de

Studio A1

Datenblatt

Studio A1/ 1. Obergeschoss

- Maske / Styling
- Lichtregie
- Requisite / Küche
- Produktionsbüro
- Crew Raum
- Technik
- Foyer
- Stromanschlüsse



Allgemeine Daten

Fläche 29,86 x 24,51 = 731,87 m²
 Baufläche 27,86 x 22,51 = 627,13 m²
 Bauhöhe ca. 8,50 m

Tore/ Schleusen B = 3,0 m; H = 3,0 m
 B = 3,5 m; H = 3,5 m
 Zum Studio A2 B = 4,0 m; H = 5,0 m

Fußboden Holzspanplatten
 Tragfähigkeit 7,5 kN/m²

Stromversorgung/ Steckmöglichkeiten

- ① 1x CEE 125A
- ② Steckdosenkombi max. 63A
 1x CEE 63A
 1x CEE 32A
 2x CEE 16A
 4x 230V/16A
- ③ Steckdosenkombi max. 35A
 1x CEE 32A
 2x CEE 16A
 4x 230V/16A
- ④ Audio & Videonetz max. 160A
 1x CEE 125A
 1x CEE 63A
 3x CEE 32A
 3x CEE 16A
 5x 230V/ 16A

Sonstiges

Klimaanlage volltonsicher
 ebenerdig
 Foyer 165m²

Produktionsnebenräume gesamt EG, 1.OG, 2.OG

Maske/ Styling 30,14 m²
 Garderobe 214,19 m²
 Requisite/ Küche 90,80 m²
 Büros 317,22 m²

Kontakt

Jenfelder Allee 80
 22039 Hamburg
 Fon +494066882211
 Fax +494066883444

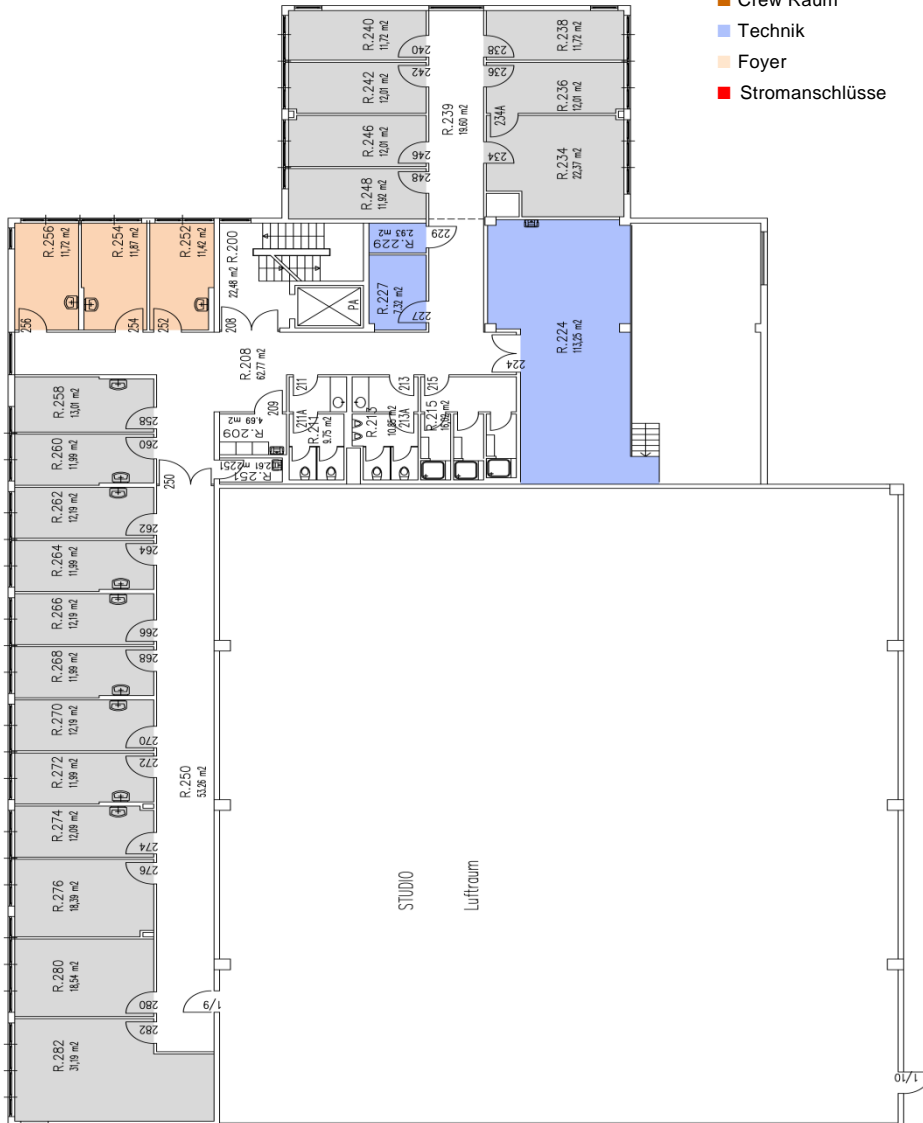
www.studio-hamburg-atelier.de
 studios@studio-hamburg.de

Studio A1

Datenblatt

Studio A1/ 2. Obergeschoss

- Maske / Styling
- Lichtregie
- Requisite / Küche
- Produktionsbüro
- Crew Raum
- Technik
- Foyer
- Stromanschlüsse



Allgemeine Daten

Fläche $29,86 \times 24,51 = 731,87 \text{ m}^2$
 Baufläche $27,86 \times 22,51 = 627,13 \text{ m}^2$
 Bauhöhe ca. 8,50 m

Tore/ Schleusen
 B = 3,0 m; H = 3,0 m
 B = 3,5 m; H = 3,5 m
 B = 4,0 m; H = 5,0 m

Fußboden
 Tragfähigkeit Holzspanplatten
 7,5 kN/m²

Stromversorgung/ Steckmöglichkeiten

- ① 1x CEE 125A
- ② Steckdosenkombi max. 63A
 1x CEE 63A
 1x CEE 32A
 2x CEE 16A
 4x 230V/16A
- ③ Steckdosenkombi max. 35A
 1x CEE 32A
 2x CEE 16A
 4x 230V/16A
- ④ Audio & Videonetz max. 160A
 1x CEE 125A
 1x CEE 63A
 3x CEE 32A
 3x CEE 16A
 5x 230V/ 16A

Sonstiges

Klimaanlage volltonsicher ebenerdig
 Foyer 165m²

Produktionsnebenräume gesamt EG, 1.OG, 2.OG

Maske/ Styling 30,14 m²
 Garderobe 214,19 m²
 Requisite/ Küche 90,80 m²
 Büros 317,22 m²

Kontakt

Jenfelder Allee 80
 22039 Hamburg
 Fon +494066882211
 Fax +494066883444

www.studio-hamburg-atelier.de
studios@studio-hamburg.de