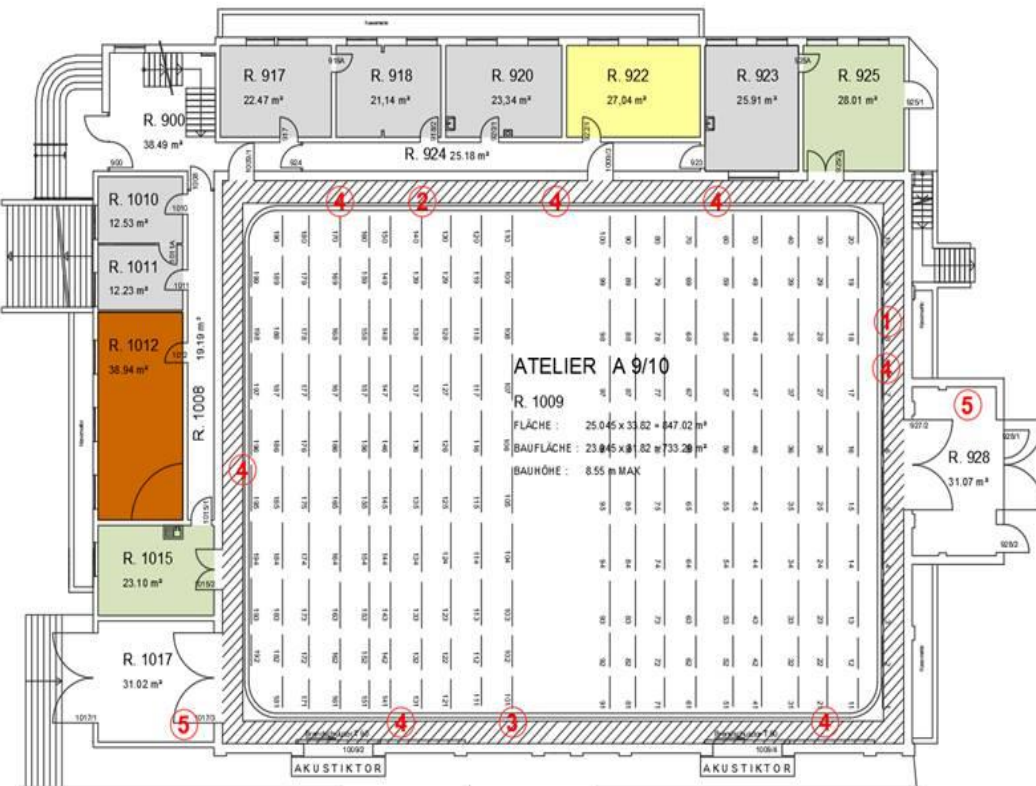


# Studio A9/10

## Datenblatt

### Studio A9/10 Erdgeschoss

- Maske / Styling
- Lichtregie
- Requisite / Küche
- Produktionsbüro
- Crew Raum
- Technik
- Foyer
- Stromanschlüsse



### Allgemeine Daten

Fläche 33,80 x 25,00 = 845,00 m<sup>2</sup>  
 Baufläche 31,42 x 22,65 = 711,51 m<sup>2</sup>  
 Bauhöhe 8,75 m

Tore/ Schleusen B = 3,0 m; H = 3,0 m  
 B = 3,5 m; H = 3,5 m

Fußboden Holzspanplatten  
 Tragfähigkeit 7,5 kN/m<sup>2</sup>

### Steckmöglichkeiten/ Stromversorgung

- ① Wandverteiler max. 250A  
 1x CEE 125A  
 2x CEE 63A  
 2x CEE 32A
- ② Wandverteiler max. 250A  
 1x Powerlock, 2x CEE 32A oder  
 2x CEE 32A
- ③ Wandverteiler max. 200A  
 3x CEE 125A  
 2x CEE 63A  
 2x CEE 32A
- ④ Steckdosenkombi max. 35A  
 1x CEE 32A  
 1x CEE 16A  
 4x 230V/16A
- ⑤ Audio & Videonetz Steckdose 125A/max. 80A  
 1x CEE 125A  
 1x CEE 63A  
 3x CEE 32A  
 3x CEE 16A  
 6x 230V/16A

### Lichttechnik

Lichtregie: Dimmeranlage 600 Dimmer mit 2 und 5 kW  
 199 Leuchtenhängern, fernsteuerbar  
 3x Traversen im Mittelbereich, fernsteuerbar  
 Standardbestückung 2kW STL Desisti

### Sonstiges

Lüftungsanlage (heizen & kühlen)  
 volltomsicher  
 ebenerdig/ Laderampe  
 Zuschauer Foyer im KG inkl. Teamcateringbereich

### Kontakt

Jenfelder Allee 80  
 22039 Hamburg  
 Fon +494066882211  
 Fax +494066885500

[www.studio-hamburg-atelier.de](http://www.studio-hamburg-atelier.de)  
[studios@studio-hamburg.de](mailto:studios@studio-hamburg.de)

### Produktionsnebenräume gesamt EG, 1.OG, 2.OG

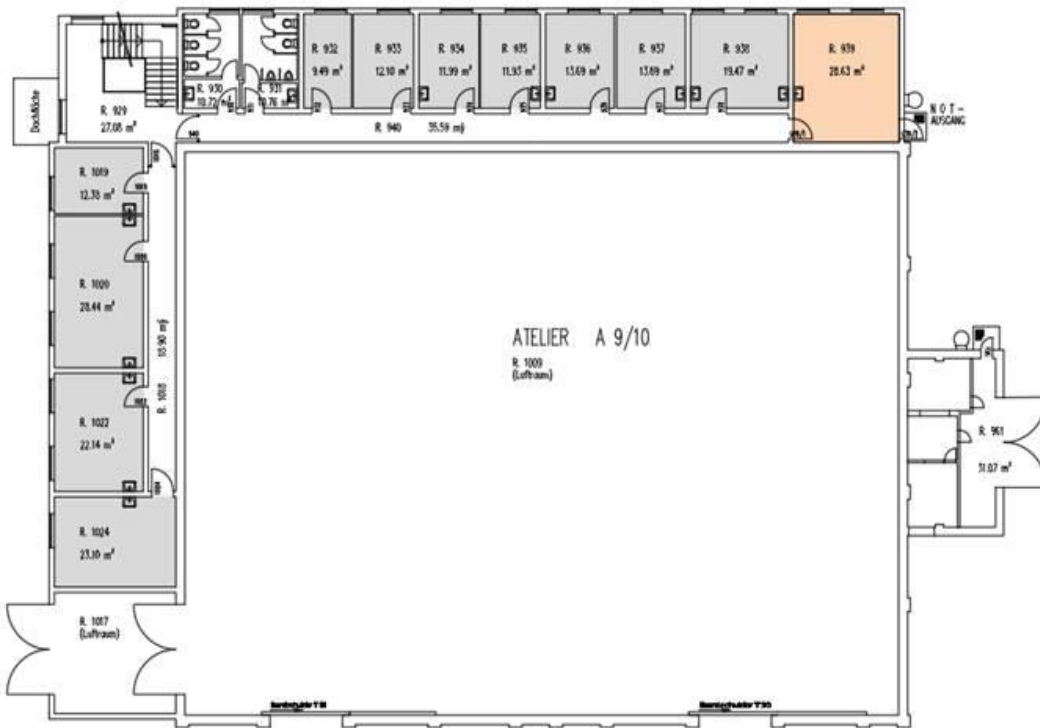
Maske/ Styling	28,63 m <sup>2</sup>
Requisite/ Küche	60,60 m <sup>2</sup>
Raum 1000	400,00 m <sup>2</sup>
Crew Raum	38,94 m <sup>2</sup>
Büros	469,91 m <sup>2</sup>

# Studio A9/10

## Datenblatt

### Studio A9/10 1. Obergeschoss

- Maske / Styling
- Lichtregie
- Requisite / Küche
- Produktionsbüro
- Crew Raum
- Technik
- Foyer
- Stromanschlüsse



### Allgemeine Daten

Fläche 33,80 x 25,00 = 845,00 m<sup>2</sup>  
Baufläche 31,42 x 22,65 = 711,51 m<sup>2</sup>  
Bauhöhe 8,75 m

Tore/ Schleusen B = 3,0 m; H = 3,0 m  
B = 3,5 m; H = 3,5 m

Fußboden Holzspanplatten  
Tragfähigkeit 7,5 kN/m<sup>2</sup>

### Steckmöglichkeiten/ Stromversorgung

- ① Wandverteiler max. 250A  
1x CEE 125A  
2x CEE 63A  
2x CEE 32A
- ② Wandverteiler max. 250A  
1x Powerlock, 2x CEE 32A oder  
2x CEE 32A
- ③ Wandverteiler max. 200A  
3x CEE 125A  
2x CEE 63A  
2x CEE 32A
- ④ Steckdosenkombi max. 35A  
1x CEE 32A  
1x CEE 16A  
4x 230V/16A
- ⑤ Audio & Videonetz Steckdose 125A, max. 80A  
1x CEE 125A  
1x CEE 63A  
3x CEE 32A  
3x CEE 16A  
6x 230V/16A

### Lichttechnik

Lichtregie: Dimmeranlage 600 Dimmer mit 2 und 5 kW  
199 Leuchtenhängern, fernsteuerbar  
3x Traversen im Mittelbereich, fernsteuerbar  
Standardbestückung 2kW STL Desisti

### Sonstiges

Lüftungsanlage (heizen & kühlen)  
volltomsicher  
ebenerdig/ Laderampe  
Zuschauer Foyer im KG inkl. Teamcateringbereich

### Produktionsnebenräume gesamt EG, 1.OG, 2.OG

Maske/ Styling	28,63 m <sup>2</sup>
Requisite/ Küche	60,60 m <sup>2</sup>
Raum 1000	400,00 m <sup>2</sup>
Crew Raum	38,94 m <sup>2</sup>
Büros	469,91 m <sup>2</sup>

### Kontakt

Jenfelder Allee 80  
22039 Hamburg  
Fon +494066882211  
Fax +494066885500

[www.studio-hamburg-atelier.de](http://www.studio-hamburg-atelier.de)  
studios@studio-hamburg.de

# Studio A9/10

## Datenblatt

### Studio A9/10/ 2. Obergeschoss

- Maske / Styling
- Lichtregie
- Requisite / Küche
- Produktionsbüro
- Crew Raum
- Technik
- Foyer
- Stromanschlüsse

### Allgemeine Daten

Fläche 33,80 x 25,00 = 845,00 m<sup>2</sup>  
Baufläche 31,42 x 22,65 = 711,51 m<sup>2</sup>  
Bauhöhe 8,75 m

Tore/ Schleusen B = 3,0 m; H = 3,0 m  
B = 3,5 m; H = 3,5 m

Fußboden Holzspanplatten  
Tragfähigkeit 7,5 kN/m<sup>2</sup>

### Steckmöglichkeiten/ Stromversorgung

- ① Wandverteiler max. 250A  
1x CEE 125A  
2x CEE 63A  
2x CEE 32A
- ② Wandverteiler max. 250A  
1x Powerlock, 2x CEE 32A oder  
2x CEE 32A
- ③ Wandverteiler max. 200A  
3x CEE 125A  
2x CEE 63A  
2x CEE 32A
- ④ Steckdosenkombi max. 35A  
1x CEE 32A  
1x CEE 16A  
4x 230V/16A
- ⑤ Audio & Videonetz Steckdose 125A, max. 80A  
1x CEE 125A  
1x CEE 63A  
3x CEE 32A  
3x CEE 16A  
6x 230V/16A

### Lichttechnik

Lichtregie: Dimmeranlage 600 Dimmer mit 2 und 5 kW  
199 Leuchtenhängern, fernsteuerbar  
3x Traversen im Mittelbereich, fernsteuerbar  
Standardbestückung 2kW STL Desisti

### Sonstiges

Lüftungsanlage (heizen & kühlen)  
volltonsicher  
ebenerdig/ Laderampe  
Zuschauer Foyer im KG inkl. Teamcateringbereich



### Produktionsnebenräume gesamt EG, 1.OG, 2.OG

Maske/ Styling	28,63 m <sup>2</sup>
Requisite/ Küche	60,60 m <sup>2</sup>
Raum 1000	400,00 m <sup>2</sup>
Crew Raum	38,94 m <sup>2</sup>
Büros	469,91 m <sup>2</sup>

### Kontakt

Jenfelder Allee 80  
22039 Hamburg  
Fon +494066882211  
Fax +494066885500

[www.studio-hamburg-atelier.de](http://www.studio-hamburg-atelier.de)  
studios@studio-hamburg.de