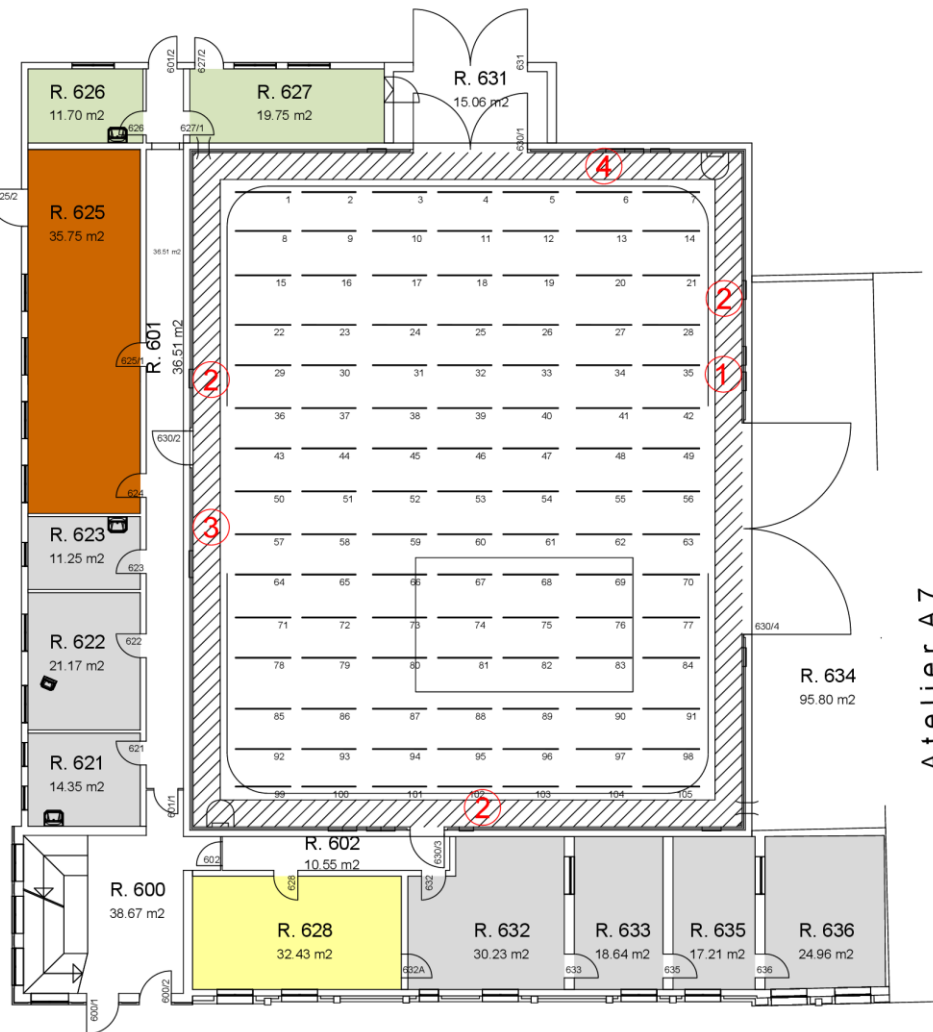


Studio A6

Datenblatt

Studio A6/ Erdgeschoss

- Maske / Styling
- Lichtregie
- Requisite / Küche
- Produktionsbüro
- Crew Raum
- Technik
- Foyer
- Stromanschlüsse



Allgemeine Daten

Fläche 25,09 x 20,13 = 505,06 m²
Baufläche 23,12 x 18,08 = 418,01 m²
Bauhöhe 8,40 m

Tore/ Schleusen B = 4,0 m; H = 4,0 m
B = 3,5 m; H = 5,0 m

Fußboden Holzspanplatten
Tragfähigkeit 7,5 kN/m²

Stromversorgung/ Steckmöglichkeiten:

- ① Wandverteiler max. 250A
1x CEE 125A
2x CEE 63A
2x CEE 32A
- ② Steckdosenkombi max. 35A
1x CEE 32A
2x CEE 16A
6x 230V/16A
- ③ Anschlusskasten M10 max. 250A
- ④ Audio & Videonetz max. 160A
1x CEE 125A
1x CEE 63A
3x CEE 32A
3x CEE 16A
6x 230V/16A

Lichttechnik:

308 Dimmerkreise 2kW und 5kW, patchbar
105 Leuchtenhänger, fernsteuerbar
Punktzüge
Standardbestückung: 2kW STL Desisti

Sonstiges

Lüftungsanlage (heizen & kühlen)
volltonischer
ebenerdig
Vertiefung
Vorhangschiene
Audio- und Video Kreuzschiene

Produktionsnebenräume gesamt KG, EG, 1.OG, 2.OG

Maske/ Styling	35,52 m ²
Garderobe	261,75 m ²
Requisite/ Küche	30,82 m ²
Büros	203,66 m ²
Crew Raum	56,09 m ²

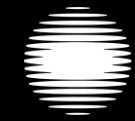
Kontakt

Jenfelder Allee 80
22039 Hamburg
Fon +494066882211
Fax +494066885500

www.studio-hamburg-atelier.de
studios@studio-hamburg.de

Studio A6

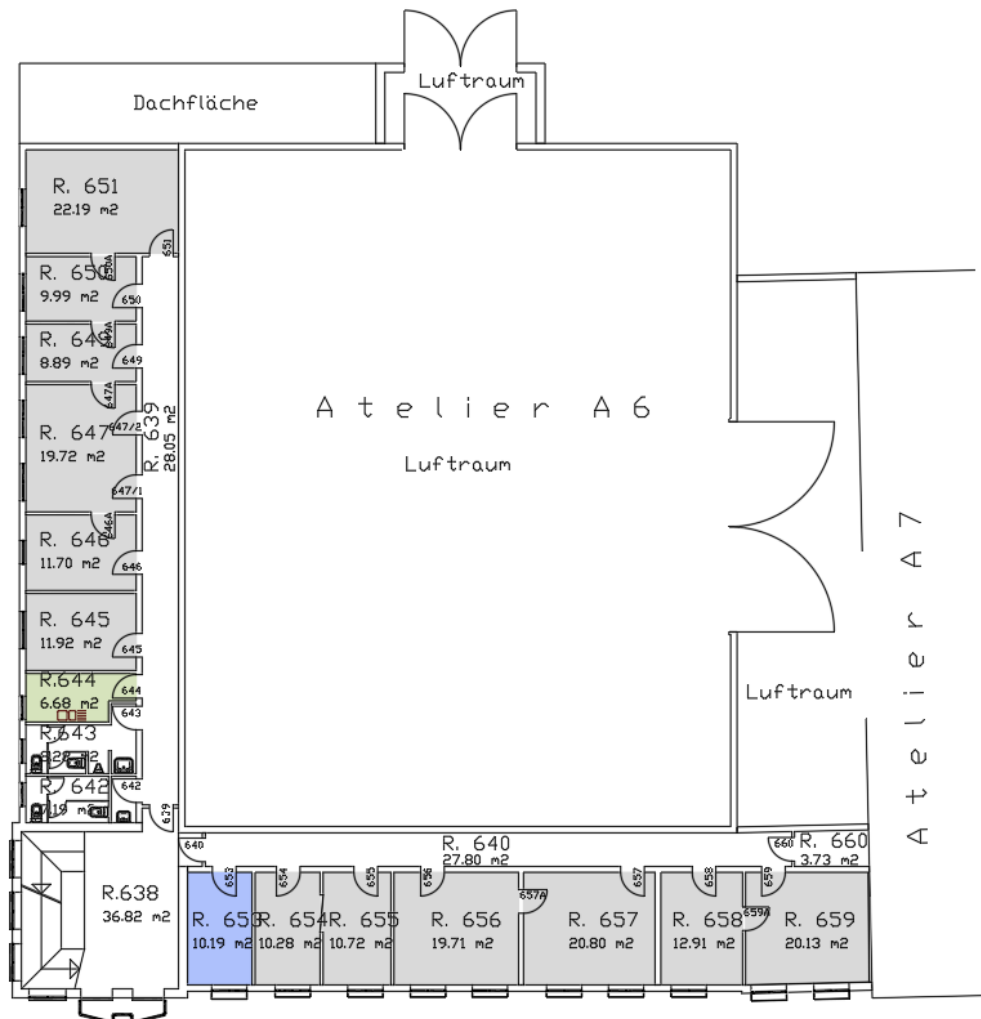
Datenblatt



Studio Hamburg
Atelier

Studio A6/ 1. Obergeschoss

- Maske / Styling
- Lichtregie
- Requisite / Küche
- Produktionsbüro
- Crew Raum
- Technik
- Foyer
- Stromanschlüsse



Allgemeine Daten

Fläche 25,09 x 20,13 = 505,06 m²
Baufläche 23,12 x 18,08 = 418,01 m²
Bauhöhe 8,40 m

Tore/ Schleusen B = 4,0 m; H = 4,0 m
B = 3,5 m; H = 5,0 m

Fußboden Holzspanplatten
Tragfähigkeit 7,5 kN/m²

Stromversorgung/ Steckmöglichkeiten:

- ① Wandverteiler max. 250A
1x CEE 125A
2x CEE 63A
2x CEE 32A
- ② Steckdosenkombi max. 35A
1x CEE 32A
2x CEE 16A
6x 230V/16A
- ③ Anschlusskasten M10 max. 250A
- ④ Audio & Videonetz max. 160A
1x CEE 125A
1x CEE 63A
3x CEE 32A
3x CEE 16A
6x 230V/16A

Lichttechnik:

308 Dimmerkreise 2kW und 5kW, patchbar
105 Leuchtenhänger, fernsteuerbar
Punktzüge
Standardbestückung: 2kW STL Desisti

Sonstiges

Lüftungsanlage (heizen & kühlen)
volltonsicher
ebenerdig
Vertiefung
Vorhangschiene
Audio- und Video Kreuzschiene

Produktionsnebenräume gesamt KG, EG, 1.OG, 2.OG

Maske/ Styling	35,52 m ²
Garderobe	261,75 m ²
Requisite/ Küche	30,82 m ²
Büros	203,66 m ²
Crew Raum	56,09 m ²

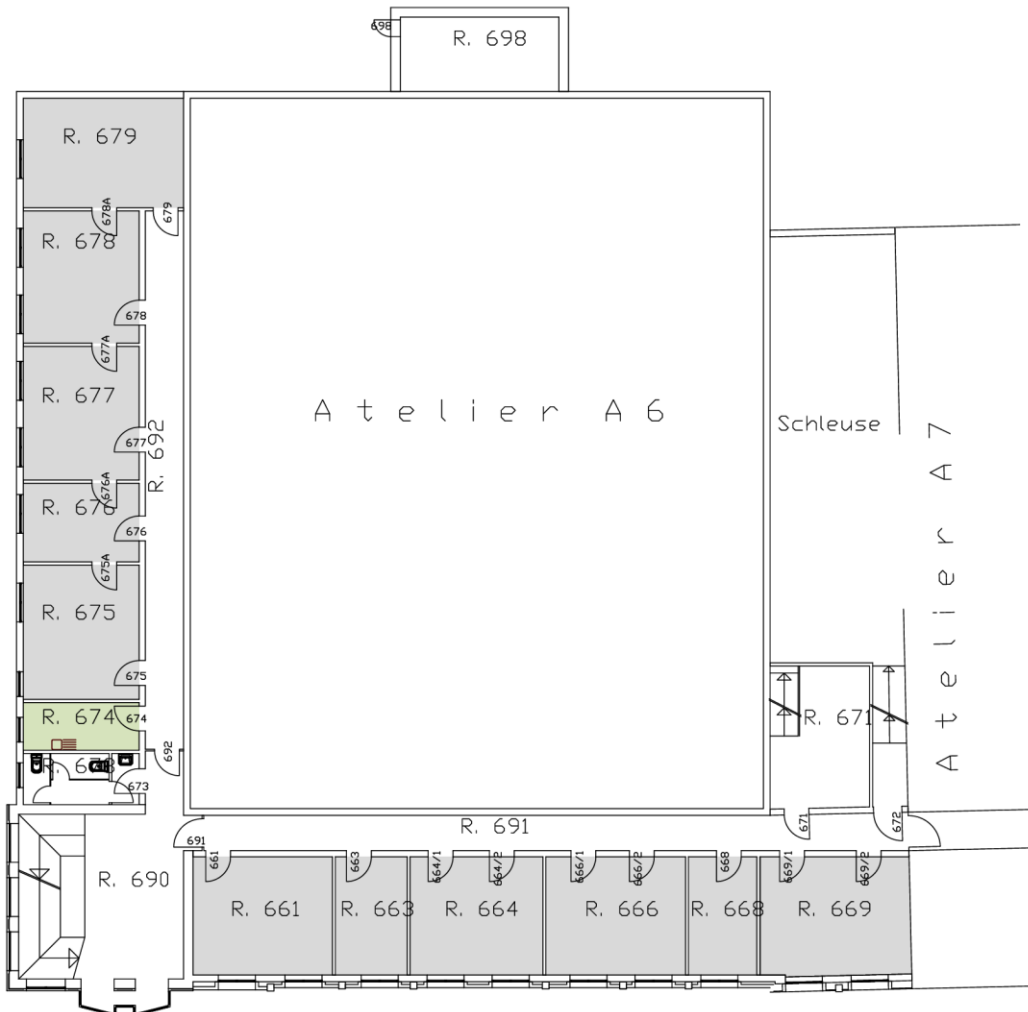
Kontakt

Jenfelder Allee 80
22039 Hamburg
Fon +494066882211
Fax +494066885500

www.studio-hamburg-atelier.de
studios@studio-hamburg.de

Studio A6/ 2. Obergeschoss

- Maske / Styling
- Lichtregie
- Requisite / Küche
- Produktionsbüro
- Crew Raum
- Technik
- Foyer
- Stromanschlüsse



Allgemeine Daten

Fläche 25,09 x 20,13 = 505,06 m²
 Baufläche 23,12 x 18,08 = 418,01 m²
 Bauhöhe 8,40 m

Tore/ Schleusen B = 4,0 m; H = 4,0 m
 B = 3,5 m; H = 5,0 m

Fußboden Holzspanplatten
 Tragfähigkeit 7,5 kN/m²

Stromversorgung/ Steckmöglichkeiten:

- ① Wandverteiler max. 250A
 1x CEE 125A
 2x CEE 63A
 2x CEE 32A
- ② Steckdosenkombi max. 35A
 1x CEE 32A
 2x CEE 16A
 6x 230V/16A
- ③ Anschlusskasten M10 max. 250A
- ④ Audio & Videonetz max. 160A
 1x CEE 125A
 1x CEE 63A
 3x CEE 32A
 3x CEE 16A
 6x 230V/16A

Lichttechnik:

308 Dimmerkreise 2kW und 5kW, patchbar
 105 Leuchtenhänger, fernsteuerbar
 Punktzüge
 Standardbestückung: 2kW STL Desisti

Sonstiges

Lüftungsanlage (heizen & kühlen)
 volltonsicher
 ebenerdig
 Vertiefung
 Vorhangschiene
 Audio- und Video Kreuzschiene

Produktionsnebenräume gesamt KG, EG, 1.OG, 2.OG

Maske/ Styling 35,52 m²
 Garderobe 261,75 m²
 Requisite/ Küche 30,82 m²
 Büros 203,66 m²
 Crew Raum 56,09 m²

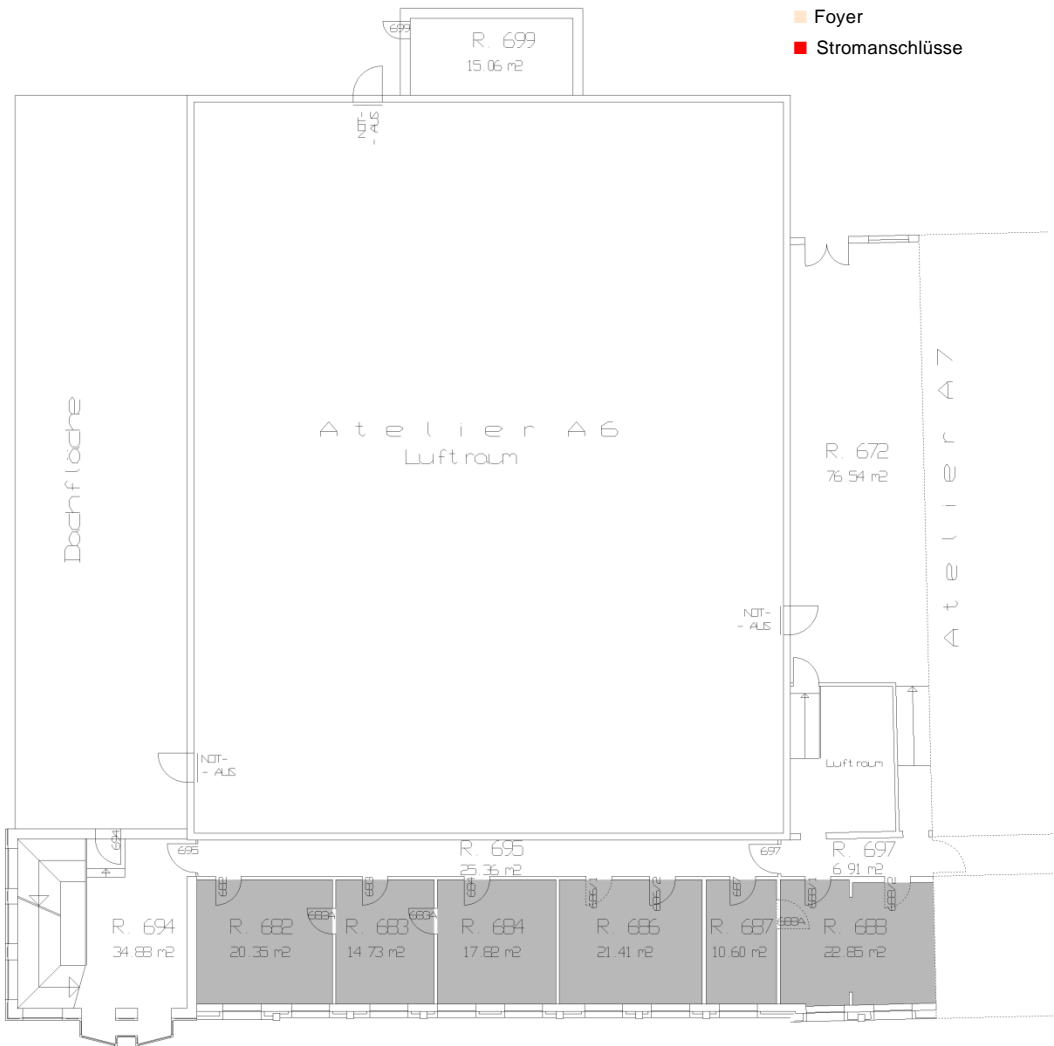
Kontakt

Jenfelder Allee 80
 22039 Hamburg
 Fon +494066882211
 Fax +494066885500

www.studio-hamburg-atelier.de
studios@studio-hamburg.de

Studio A6/
3. Obergeschoss

- Maske / Styling
- Lichtregie
- Requisite / Küche
- Produktionsbüro
- Crew Raum
- Technik
- Foyer
- Stromanschlüsse



Allgemeine Daten

Fläche 25,09 x 20,13 = 505,06 m²
 Baufläche 23,12 x 18,08 = 418,01 m²
 Bauhöhe 8,40 m

Tore/ Schleusen B = 4,0 m; H = 4,0 m
 B = 3,5 m; H = 5,0 m

Fußboden Holzspanplatten
 Tragfähigkeit 7,5 kN/m²

Stromversorgung/ Steckmöglichkeiten:

- ① Wandverteiler max. 250A
 1x CEE 125A
 2x CEE 63A
 2x CEE 32A
- ② Steckdosenkombi max. 35A
 1x CEE 32A
 2x CEE 16A
 6x 230V/16A
- ③ Anschlusskasten M10 max. 250A
- ④ Audio & Videonetz max. 160A
 1x CEE 125A
 1x CEE 63A
 3x CEE 32A
 3x CEE 16A
 6x 230V/16A

Lichttechnik:

308 Dimmerkreise 2kW und 5kW, patchbar
 105 Leuchtenhänger, fernsteuerbar
 Punktzüge
 Standardbestückung: 2kW STL Desisti

Sonstiges

Lüftungsanlage (heizen & kühlen)
 volltönsicher
 ebenerdig
 Vertiefung
 Vorhangschiene
 Audio- und Video Kreuzschiene

Produktionsnebenräume gesamt KG, EG, 1.OG, 2.OG

Maske/ Styling 35,52 m²
 Garderobe 261,75 m²
 Requisite/ Küche 30,82 m²
 Büros 203,66 m²
 Crew Raum 56,09 m²

Kontakt

Jenfelder Allee 80
 22039 Hamburg
 Fon +494066882211
 Fax +494066885500

www.studio-hamburg-atelier.de
studios@studio-hamburg.de