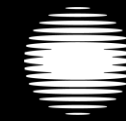


Studio A5

Datenblatt



Studio Hamburg
Atelier

Studio A5/ Erdgeschoss

- Maske / Styling
- Lichtregie
- Requisite / Küche
- Produktionsbüro
- Crew Raum
- Technik
- Foyer
- Stromanschlüsse



Produktionsnebenräume gesamt KG, EG, 1.OG, 2.OG

Maske/ Styling	25,37 m ²
Garderobe	149,53 m ²
Requisite/ Küche	57,11 m ²
Büros	158,42 m ²
Crew Raum	40,33 m ²

Allgemeine Daten

Fläche 31,82 x 25,02 = 796,14 m²
Baufläche 29,69 x 22,63 = 671,88 m²
Bauhöhe 8,40 m

Tore/ Schleusen B = 4,0 m; H = 4,0 m
B = 4,0 m; H = 5,0 m

Fußboden Holzspanplatten
Tragfähigkeit 7,5 kN/m²

Stromversorgung/ Steckmöglichkeiten:

- ① Powerlock max. 250A
- ② Wandverteiler max. 250A
1x CEE 125A
2x CEE 63A
2x CEE 32A
- ③ 1x CEE 32A
- ④ Steckdosenkombi max. 35A
1x CEE 16A
4x 230V/16A
- ⑤ Catwalk 1x CEE 63A
- ⑥ Audio & Videonetz max. 125A
1x CEE 125A
1x CEE 63A
3x CEE 32A
3x CEE 16A
6x 230V/16A

20x Steckdosen 230V/16A

Lichttechnik:

633 Dimmerkreise 2kW und 5kW
167 Leuchtenhänger, fernsteuerbar
Lichtregie: ETC Congo Lichtpult (DMX, Ethernet, Midi)
Standardbestückung: 2kW STL Desisti

Sonstiges

Lüftungsanlage (nur kühlung)
volltonsicher
ebenerdig
Vertiefung
Vorhangschiene
Audio- und Video Kreuzschiene
Clear-com Kommandoanlage
Foyer 165m²

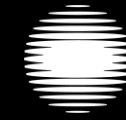
Kontakt

Jenfelder Allee 80
22039 Hamburg
Fon +494066882211
Fax +494066885500

www.studio-hamburg-atelier.de
studios@studio-hamburg.de

Studio A5

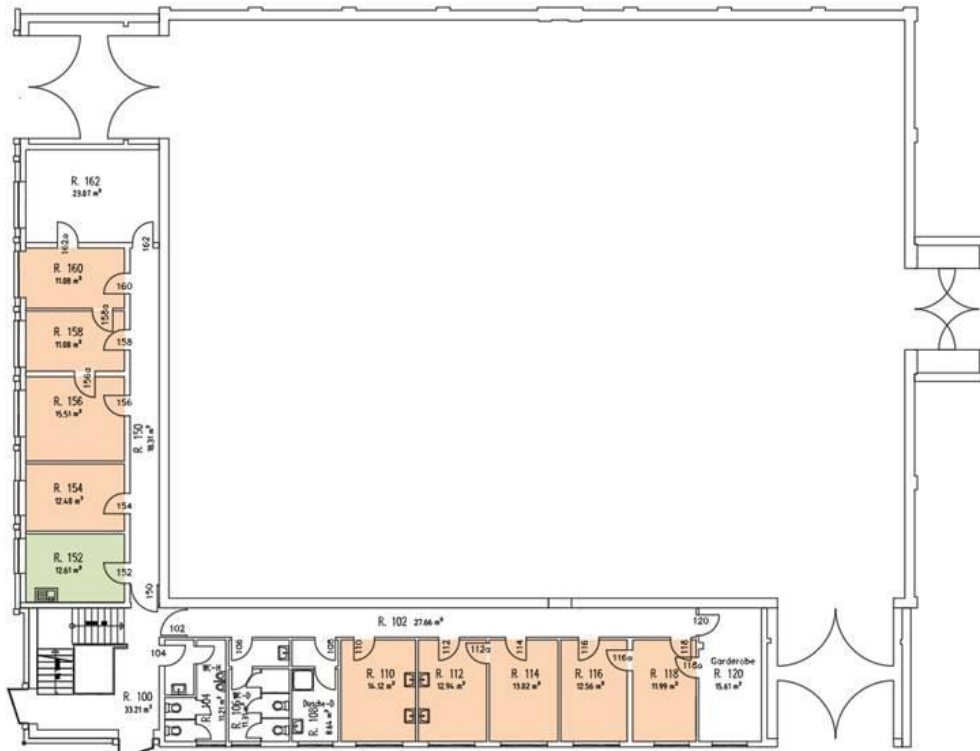
Datenblatt



Studio Hamburg
Atelier

Studio A5/ 1. Obergeschoss

- Maske / Styling
- Lichtregie
- Requisite / Küche
- Produktionsbüro
- Crew Raum
- Technik
- Foyer
- Stromanschlüsse



Produktionsnebenräume gesamt KG, EG, 1.OG, 2.OG

Maske/ Styling	25,37 m ²
Garderobe	149,53 m ²
Requisite/ Küche	57,11 m ²
Büros	158,42 m ²
Crew Raum	40,33 m ²

Allgemeine Daten

Fläche	31,82 x 25,02 = 796,14 m ²
Baufläche	29,69 x 22,63 = 671,88 m ²
Bauhöhe	8,40 m

Tore/ Schleusen	B = 4,0 m; H = 4,0 m B = 4,0 m; H = 5,0 m
-----------------	--

Fußboden Tragfähigkeit	Holzspanplatten 7,5 kN/m ²
---------------------------	--

Stromversorgung/ Steckmöglichkeiten:

- ① Powerlock max. 250A
- ② Wandverteiler max. 250A
1x CEE 125A
2x CEE 63A
2x CEE 32A
- ③ 1x CEE 32A
- ④ Steckdosenkombi max. 35A
1x CEE 16A
4x 230V/16A
- ⑤ Catwalk 1x CEE 63A
- ⑥ Audio & Videonetz max. 125A
1x CEE 125A
1x CEE 63A
3x CEE 32A
3x CEE 16A
6x 230V/16A

20x Steckdosen 230V/16A

Lichttechnik:

633 Dimmerkreise 2kW und 5kW
167 Leuchtenhänger, fernsteuerbar
Lichtregie: ETC Congo Lichtpult (DMX, Ethernet, Midi)
Standardbestückung: 2kW STL Desisti

Sonstiges

Lüftungsanlage (nur kühlung)
volltonsicher
ebenerdig
Vertiefung
Vorhangschiene
Audio- und Video Kreuzschiene
Clear-com Kommandoanlage
Foyer 165m²

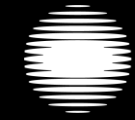
Kontakt

Jenfelder Allee 80
22039 Hamburg
Fon +494066882211
Fax +494066885500

www.studio-hamburg-atelier.de
studios@studio-hamburg.de

Studio A5

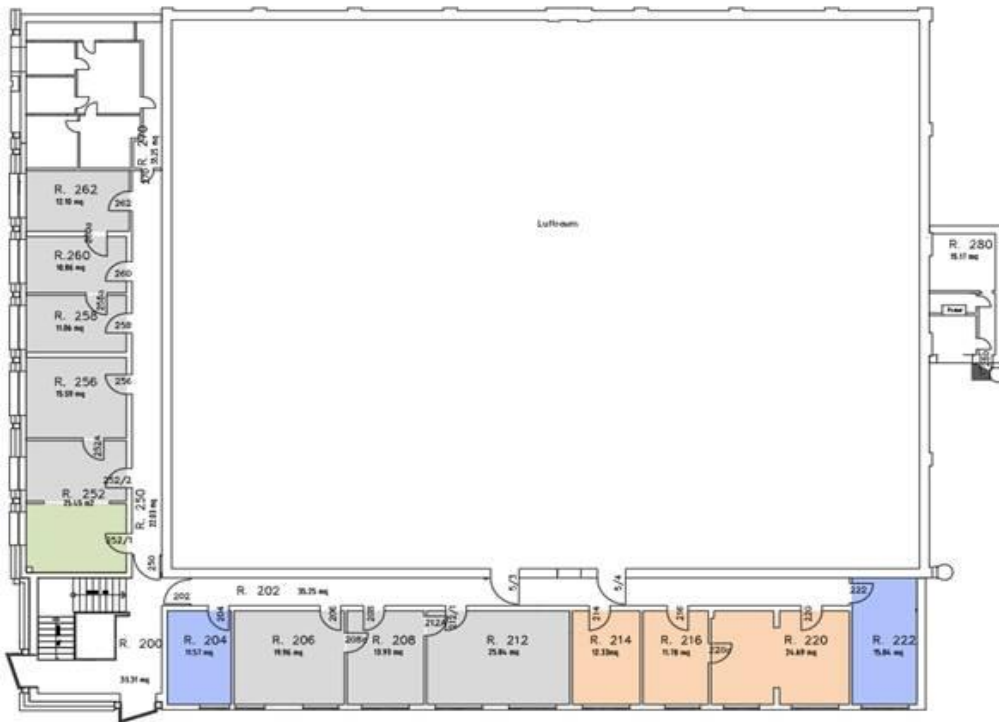
Datenblatt



Studio Hamburg
Atelier

Studio A5/ 2. Obergeschoss

- Maske / Styling
- Lichtregie
- Requisite / Küche
- Produktionsbüro
- Crew Raum
- Technik
- Foyer
- Stromanschlüsse



Produktionsnebenräume gesamt KG, EG, 1.OG, 2.OG

Maske/ Styling	25,37 m ²
Garderobe	149,53 m ²
Requisite/ Küche	57,11 m ²
Büros	158,42 m ²
Crew Raum	40,33 m ²

Allgemeine Daten

Fläche	31,82 x 25,02 = 796,14 m ²
Baufläche	29,69 x 22,63 = 671,88 m ²
Bauhöhe	8,40 m

Tore/ Schleusen	B = 4,0 m; H = 4,0 m B = 4,0 m; H = 5,0 m
-----------------	--

Fußboden Tragfähigkeit	Holzspanplatten 7,5 kN/m ²
---------------------------	--

Stromversorgung/ Steckmöglichkeiten:

- ① Powerlock max. 250A
- ② Wandverteiler max. 250A
1x CEE 125A
2x CEE 63A
2x CEE 32A
- ③ 1x CEE 32A
- ④ Steckdosenkombi max. 35A
1x CEE 16A
4x 230V/16A
- ⑤ Catwalk 1x CEE 63A
- ⑥ Audio & Videonetz max. 125A
1x CEE 125A
1x CEE 63A
3x CEE 32A
3x CEE 16A
6x 230V/16A

20x Steckdosen 230V/16A

Lichttechnik:

633 Dimmerkreise 2kW und 5kW
167 Leuchtenhänger, fernsteuerbar
Lichtregie: ETC Congo Lichtpult (DMX, Ethernet, Midi)
Standardbestückung: 2kW STL Desisti

Sonstiges

Lüftungsanlage (nur kühlung)
volltonsicher
ebenerdig
Vertiefung
Vorhangschiene
Audio- und Video Kreuzschiene
Clear-com Kommandoanlage
Foyer 165m²

Kontakt

Jenfelder Allee 80
22039 Hamburg
Fon +494066882211
Fax +494066885500

www.studio-hamburg-atelier.de
studios@studio-hamburg.de