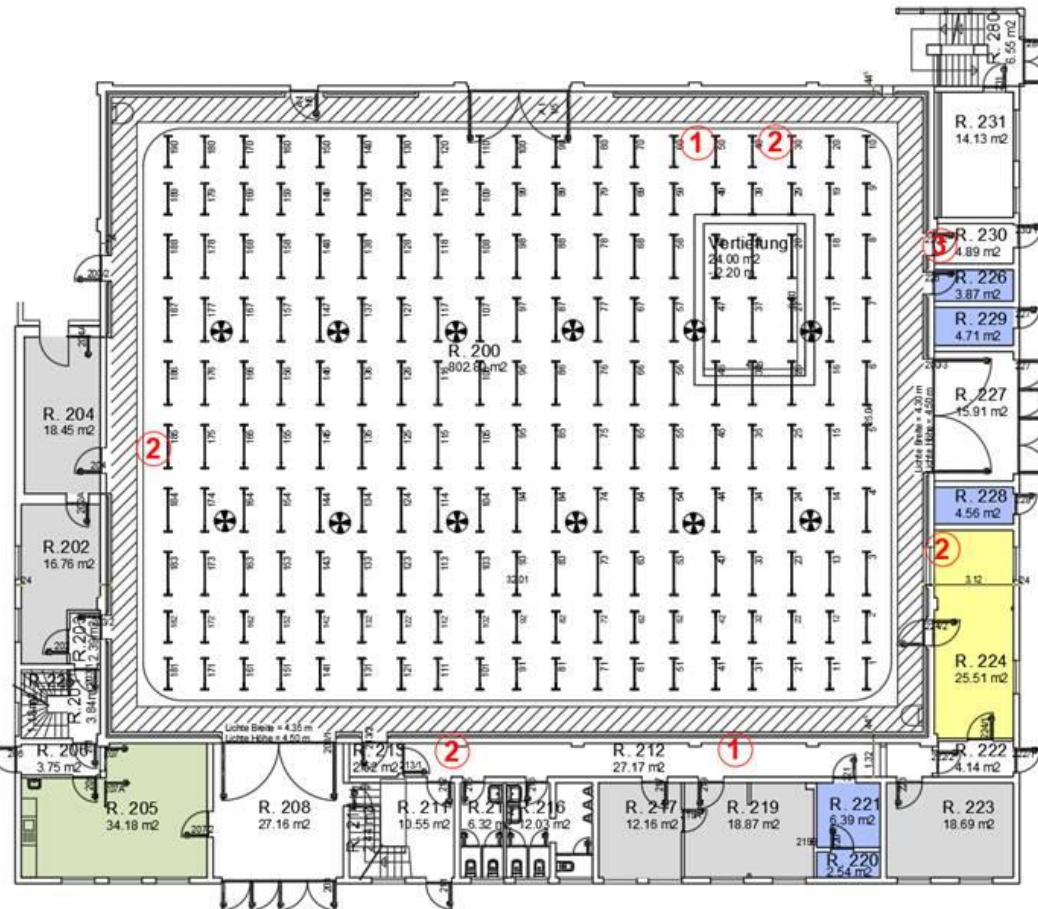


Studio A2/ Erdgeschoss

- Maske / Styling
- Lichtregie
- Requisite / Küche
- Produktionsbüro
- Crew Raum
- Technik
- Foyer
- Stromanschlüsse



Allgemeine Daten

Fläche $32,03 \times 25,02 = 801,39 \text{ m}^2$
 Baufläche $30,03 \times 23,02 = 691,29 \text{ m}^2$
 Bauhöhe 8,40 m

Tore/ Schleusen $B = 3,0 \text{ m}; H = 3,0 \text{ m}$
 $B = 3,5 \text{ m}; H = 3,5 \text{ m}$
 Zum Studio A1 $B = 4,0 \text{ m}; H = 5,0 \text{ m}$

Fußboden Holzspanplatten
 Tragfähigkeit 7,5 kN/m²

Stromversorgung/ Steckmöglichkeiten

- ① Wandverteiler max. 250A
 1x Powerlock, 2x CEE 32A oder 1x CEE 125A, 2x CEE 63A, 2x CEE 32A
- ② Steckdosenkombi max. 35A
 1x CEE 32A
 2x CEE 16A
 4x 230V/16A
- ③ Audio & Videonetz max. 125A
 1x CEE 125A
 1x CEE 63A
 3x CEE 32A
 3x CEE 16A

Lichttechnik

748 Dimmerkreise 2kW und 5kW
 190 Leuchtenhänger fernsteuerbar
 Grundbestückung: 2kW Stufenlinsenleuchten (P.O.)
 Lichtregie: feste Audio-/Videoanbindung
 Digitales Lichtstellpult optional mit Kommandoanlage

Sonstiges

Lüftungsanlage (heizen & kühlen)
 volltonsicher
 ebenerdig
 Vertiefung

Produktionsnebenräume gesamt

EG 119,11 m²
 1. OG 139,53 m²
 2. OG 159,76 m²

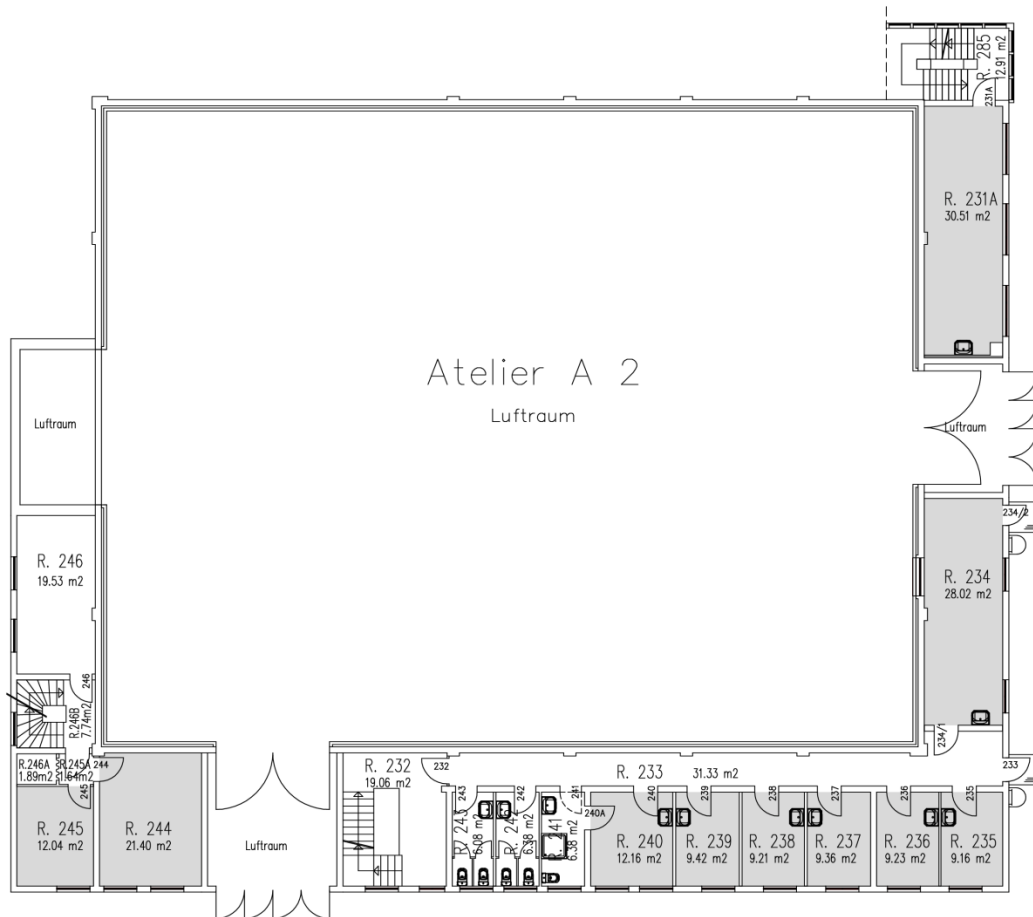
Kontakt

Jenfelder Allee 80
 22039 Hamburg
 Fon +494066882211
 Fax +494066885500

www.studio-hamburg-atelier.de
studios@studio-hamburg.de

Studio A2/ 1.Obergeschoss

- Maske / Styling
- Lichtregie
- Requisite / Küche
- Produktionsbüro
- Crew Raum
- Technik
- Foyer
- Stromanschlüsse



Allgemeine Daten

Fläche 32,03 x 25,02 = 801,39 m²
 Baufläche 30,03 x 23,02 = 691,29 m²
 Bauhöhe 8,40 m

Tore/ Schleusen B = 3,0 m; H = 3,0 m
 B = 3,5 m; H = 3,5 m
 Zum Studio A1 B = 4,0 m; H = 5,0 m

Fußboden Holzspanplatten
 Tragfähigkeit 7,5 kN/m²

Stromversorgung/ Steckmöglichkeiten

- ① Wandverteiler max. 250A
 1x Powerlock, 2x CEE 32A oder 1x CEE 125A, 2x CEE 63A, 2x CEE 32A
- ② Steckdosenkombi max. 35A
 1x CEE 32A
 2x CEE 16A
 4x 230V/16A
- ③ Audio & Videonetz max. 125A
 1x CEE 125A
 1x CEE 63A
 3x CEE 32A
 3x CEE 16A

Lichttechnik

748 Dimmerkreise 2kW und 5kW
 190 Leuchtenhänger fernsteuerbar
 Grundbestückung: 2kW Stufenlinsenleuchten (P.O.)
 Lichtregie: feste Audio-/Videoanbindung
 Digitales Lichtstellpult optional mit Kommandoanlage

Sonstiges

Lüftungsanlage (heizen & kühlen)
 volltöniger
 ebenerdig
 Vertiefung

Produktionsnebenräume gesamt

EG 119,11 m²
 1. OG 139,53 m²
 2. OG 159,76 m²

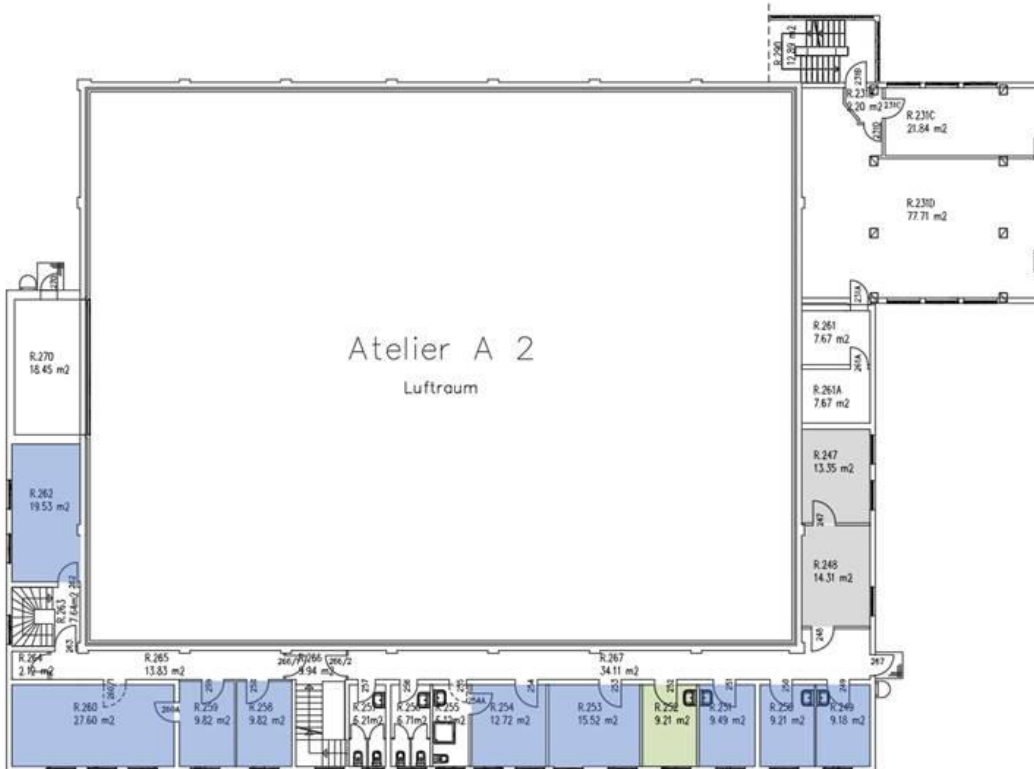
Kontakt

Jenfelder Allee 80
 22039 Hamburg
 Fon +494066882211
 Fax +494066885500

www.studio-hamburg-atelier.de
studios@studio-hamburg.de

Studio A2/ 2.Obergeschoss

- Maske / Styling
- Lichtregie
- Requisite / Küche
- Produktionsbüro
- Crew Raum
- Technik
- Foyer
- Stromanschlüsse



Allgemeine Daten

Fläche 32,03 x 25,02 = 801,39 m²
 Baufläche 30,03 x 23,02 = 691,29 m²
 Bauhöhe 8,40 m

Tore/ Schleusen B = 3,0 m; H = 3,0 m
 B = 3,5 m; H = 3,5 m
 Zum Studio A1 B = 4,0 m; H = 5,0 m

Fußboden Holzspanplatten
 Tragfähigkeit 7,5 kN/m²

Stromversorgung/ Steckmöglichkeiten

- ① Wandverteiler max. 250A
 1x Powerlock, 2x CEE 32A oder 1x CEE 125A, 2x CEE 63A, 2x CEE 32A
- ② Steckdosenkombi max. 35A
 1x CEE 32A
 2x CEE 16A
 4x 230V/16A
- ③ Audio & Videonetz max. 125A
 1x CEE 125A
 1x CEE 63A
 3x CEE 32A
 3x CEE 16A

Lichttechnik

748 Dimmerkreise 2kW und 5kW
 190 Leuchtenhänger fernsteuerbar
 Grundbestückung: 2kW Stufenlinsenleuchten (P.O.)
 Lichtregie: feste Audio-/Videoanbindung
 Digitales Lichtstellpult optional mit Kommandoanlage

Sonstiges

Lüftungsanlage (heizen & kühlen)
 volltonsicher
 ebenerdig
 Vertiefung

Produktionsnebenräume gesamt

EG 119,11 m²
 1. OG 139,53 m²
 2. OG 159,76 m²

Kontakt

Jenfelder Allee 80
 22039 Hamburg
 Fon +494066882211
 Fax +494066885500

www.studio-hamburg-atelier.de
studios@studio-hamburg.de